

## สัมภาษณ์พิเศษ

> ทิมข่าวภูมิภาค

# สุรวุฒิ เชิดชัย

## นายกเทศมนตรีนครนครราชสีมา

### นครโคราชสร้างฝัน ผุด 'สกายบัส' แก้วิกฤติจราจร

เนื่องจากลักษณะกายภาพเมืองโคราช เป็นศูนย์กลางการค้า การพาณิชย์ อุตสาหกรรม และเป็นเส้นทางหลักของภาคตะวันออกเฉียงเหนือ จึงมีศักยภาพเป็นเมืองใหญ่อันดับ 3 ของประเทศไทย โดยเฉพาะเขต ทน.นครราชสีมา

อ.เมือง จ.นครราชสีมา มีประชากรกว่า 174,000 คน และประชากรแฝงประมาณร้อยละ 22 ในแต่ละปีมีการจดทะเบียนรถยนต์ส่วนบุคคลกว่า 8 หมื่นคัน ซึ่งมากที่สุดในภูมิภาค รถจักรยานยนต์เฉลี่ย 6 แสนคันต่อปี ส่งผลให้มีปัญหาการจราจรติดขัดอุบัติเหตุทางถนน และการสูญเสีย การใช้พลังงานมากขึ้นตามลำดับ หากไม่มีการวางแผนแก้ไขอย่างเป็นระบบ จะเกิดวิกฤติภายใน 10 ปี

ดังนั้นคณะผู้บริหาร ภายใต้การนำของ นายสุรวุฒิ เชิดชัย นายกเทศมนตรีนคร (ทน.) นครราชสีมา ได้เล็งเห็นถึงความสำคัญของปัญหาดังกล่าวที่จะเกิดขึ้น จึงมีแนวคิดที่จะดำเนินโครงการพัฒนาระบบขนส่งมวลชนในรูปแบบรถโดยสารประจำทางด่วนพิเศษแบบยกระดับ "สกายบัส" เพื่อรองรับการพัฒนาให้เป็นเมืองโคราชน่าอยู่ในอนาคต โดยเน้นที่ความปลอดภัย ค่าโดยสารไม่แพง และไม่รบกวนระบบการจราจรเดิมที่มีอยู่แล้ว รวมทั้งไม่ส่งผลกระทบต่อชีวิต และความเป็นอยู่ของประชาชน เช่น ไม่เวนคืนที่ดิน หรือตัดถนนขึ้นใหม่ และไม่ใช้เส้นทางถนนมิตรภาพ ซึ่งจะทำให้การจราจรติดขัดมากกว่าเดิม"

นายสุรวุฒิ กล่าวว่า ระบบขนส่งรูปแบบ "สกายบัส" เมืองใหญ่ทั่วโลก ให้ความนิยมมาก อาทิ เมืองนาโงย่า ประเทศญี่ปุ่น และเมืองปูซาน ประเทศเกาหลีใต้ เคยมีปัญหาวิกฤติจราจร

เมื่อปรับเปลี่ยนมาใช้ "สกายบัส" สามารถแก้ไขปัญหาได้อย่างมีประสิทธิภาพ คณะผู้บริหาร ทน.นครราชสีมา จึงว่าจ้างกลุ่มคณาจารย์ สาขาวิศวกรรมขนส่ง มหาวิทยาลัยเทคโนโลยีสุรนารี (มทส.) ดำเนินการจัดทำแผนแม่บทการพัฒนาระบบ

ขนส่งมวลชนเมืองนครราชสีมา (Preliminary Design) แบบ "สกายบัส" เพื่อให้เหมาะสมกับลักษณะกายภาพ และด้านเศรษฐศาสตร์การเงิน เน้นองค์ประกอบพื้นที่ใช้สอย และสามารถตอบโจทย์ได้อย่างสะดวกรวดเร็ว

"สำหรับการออกแบบได้กำหนดรูปแบบทางสถาปัตยกรรมที่สอดคล้องกับสภาพภูมิอากาศและเอกลักษณ์ของท้องถิ่น นำรูปแบบ

ประตูเมืองและกำแพงเมือง เป็นสัญลักษณ์โครงการ (Gate for future) เพื่อสื่อถึงประตูต้อนรับสู่เมืองโคราชสมัยใหม่ ใช้ชื่อระบบขนส่งมวลชนนครราชสีมา "Korat Rapid Transit" หรือ KRT โดยใช้รูปแบบรถบีทีอาร์ รถโดยสารทันสมัยยาว 12 เมตร บรรทุกผู้โดยสาร 80 คน ยาว 18 เมตร รองรับผู้โดยสาร 150 คน และขนาด 24 เมตร รองรับผู้โดยสาร 200 คน ใช้เครื่องยนต์มาตรฐานสูง ไม่ก่อมลพิษ และเป็นมิตรต่อสิ่งแวดล้อม ใช้ระบบ Hybrid หรือไฟฟ้า สามารถควบคุมการเดินทางจากส่วนกลาง"

รถโดยสารดังกล่าวได้กำหนดออกทุกๆ 3 นาที ในชั่วโมงเร่งด่วน ทุกๆ 7 นาที ในชั่วโมงปกติ โดยให้บริการ 18 ชั่วโมงต่อวันไม่มีวันหยุด พร้อมเชื่อมต่อการบริการรูปแบบขนส่งมวลชนอื่นๆ และมีจุดจอดรถจักรยานปั่น และรถจักรยานยนต์เพื่อเชื่อมต่อการเดินทาง สามารถรองรับปริมาณผู้โดยสารกว่า 1





# สยามรัฐ สัปดาห์วิจารณ์

Siam Rath Subda Wjiam  
Circulation: 450,000  
Ad Rate: 450

Section: First Section/-

วันที่: ศุกร์ 6 - พฤหัสบดี 12 มีนาคม 2558

ปีที่: 62

ฉบับที่: 25

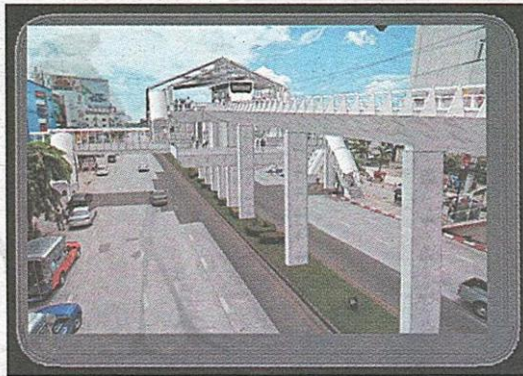
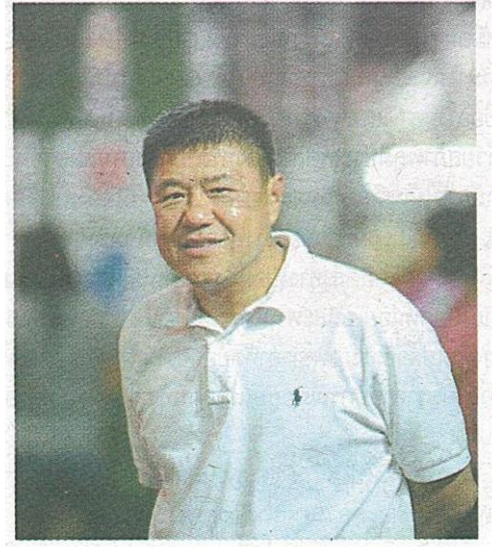
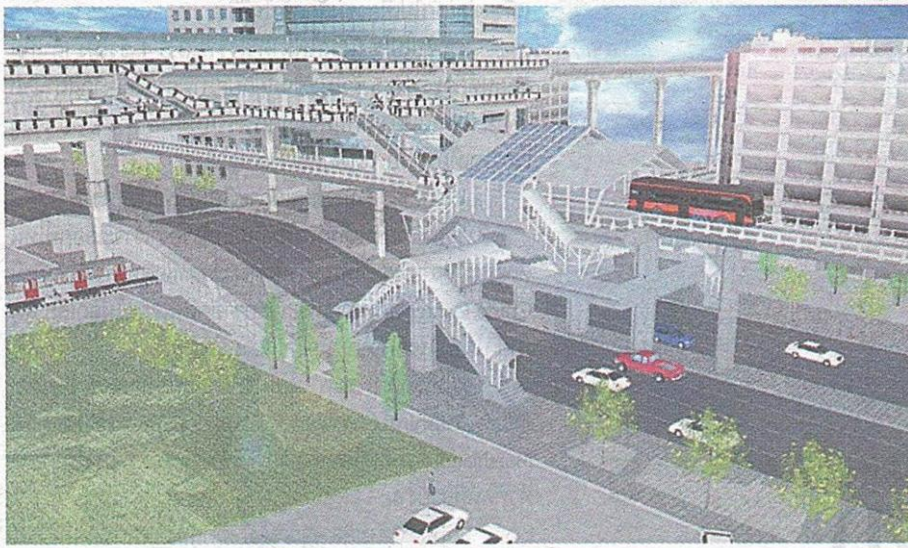
หน้า: 76(เต็มหน้า), 78

Col.Inch: 109.06 Ad Value: 49,077

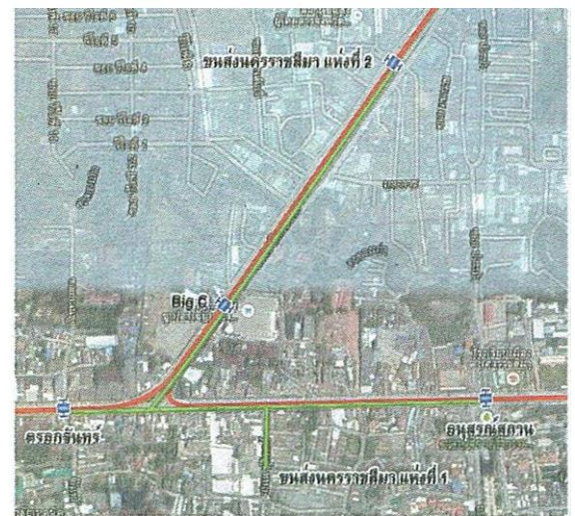
PRValue (x3): 147,231

ศิลปิน: สีสี่

หัวข้อข่าว: สัมภาษณ์พิเศษ: สุรวุฒิ เชิดชัย นายกเทศมนตรีนครนครราชสีมา นครโคราชสร้างฝัน ผุด...



โครงการพัฒนาระบบขนส่งมวลชนในรูปแบบรถโดยสารประจำทางด่วนพิเศษแบบยกระดับ “สกายบัส” เพื่อรองรับการพัฒนาให้เป็นเมืองโคราชน่าอยู่ในอนาคต โดยเน้นที่ความปลอดภัย ค่าโดยสารไม่แพง และไม่รบกวนระบบการจราจรเดิมที่มีอยู่แล้ว...”



หมื่นคนต่อทิศทาง ราคาค่าโดยสาร 15 บาทตลอดสาย กำหนดจุดขึ้น-ลง 6 สถานี 1.หน้าโรงเรียนเมืองนครราชสีมา 2.ท่าแยกหัวรถไฟ 3.ห้างสรรพสินค้าเดอะมอลล์ 4.ศูนย์บริการรถโปรตอนและ BMW 5.โรงเรียนราชสีมาวิทยาลัย 6.โรงแรมดุสิตปริ้นซสโคราช รวมระยะทางแต่ละทิศประมาณ 20 กิโลเมตร

นายกเทศมนตรีนครนครราชสีมา อธิบายว่า อย่างไรก็ตามขณะนี้กระบวนการได้ผ่านขั้นตอนสำคัญ ทั้งความเห็นชอบของประชาชนที่มีส่วนได้ส่วนเสีย และการประเมินผลกระทบผลต่อสิ่งแวดล้อม หลังจากที่ได้ดำเนินการ เสนอให้ พล.อ.อ. ประจิน จั่นตอง รัฐมนตรีว่าการกระทรวงคมนาคม รับฟัง

บรรยายสรุป ซึ่งมีจำนวน 10 โครงการเมกะโปรเจกต์ ที่หอประชุมเปรมติณสูลานนท์ ด้านหลังศาลากลางจังหวัดนครราชสีมา เมื่อวันที่ 21 ธันวาคม 2557 ที่ผ่านมา ซึ่งทาง พล.อ.อ. ประจิน ให้





ความสนใจ พร้อมรับปากจะนำเสนอคณะรัฐมนตรี (ครม.) เพื่อผลักดันให้โคราช เป็นประตูสู่อีสาน ศูนย์กลางแห่งภูมิภาคที่ครอบคลุมและพร้อมสู่ความเป็นมหานครของอาเซียน

“จากนั้นคณะผู้บริหารจึงได้นำรายละเอียดโครงการเสนอให้กระทรวงคมนาคม อนุมัติงบการออกแบบก่อสร้างโครงการ มูลค่า 120 ล้านบาท และทางเลือกทางการใช้งบประมาณการกว่า 4,000 ล้านบาทว่าจะกู้เงินหรือร่วมลงทุน โดยสรุปผลที่ได้รับเป็นประโยชน์ด้านเศรษฐกิจ ลดการใช้รถยนต์ส่วนบุคคล 20 เปอร์เซ็นต์ ก่อให้เกิดการประหยัดพลังงาน 246 ล้านบาทต่อปี คิดรวมเป็นมูลค่า 7,380 ล้านบาท ตลอดอายุโครงการ ทั้งยังสามารถลดความสูญเสียจากอุบัติเหตุได้ถึง 3.9 ล้านบาทต่อปี ถือมีความคุ้มค่าในทางเศรษฐกิจ และไม่แพงสำหรับการแก้ไขปัญหาจราจรในอนาคต”

หากในอนาคตโครงการยักษ์ใหญ่อย่างสกายบัส ประสบความสำเร็จ ก็จะสามารถแก้ปัญหาจราจรติดขัดในเขตเทศบาล และยังเป็นศูนย์กลางแห่งภูมิภาคที่ครอบคลุมและพร้อมสู่ความเป็นมหานครของอาเซียน ■